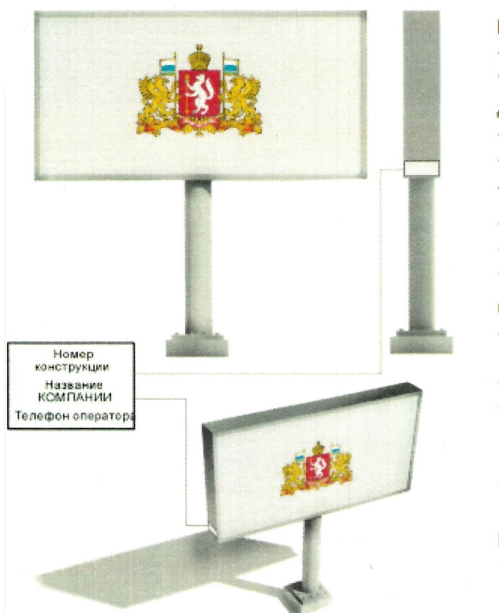


Основные характеристики рекламной конструкции

(место размещения рекламной конструкции №81 в схеме размещения рекламных конструкций на территории Березовского городского округа, утвержденной постановлением администрации Березовского городского округа от 31.03.2016 № 233)

Отдельно стоящий объект наружной рекламы, имеющий внешние поверхности для размещения информации, состоящие из фундамента, каркаса и информационного поля.



- размер информационного поля – 3х6 м;
- технология смены изображения: сторона А – натяжение винилового полотна или призматрон, сторона Б – натяжение винилового полотна);
- опорная стойка должна быть выполнена из круглой профильной трубы (диаметр 325 мм);
- допустимая высота опорной стойки от 3 до 5 м;
- опорная стойка устанавливается под прямым углом к нижней кромке рекламной панели.